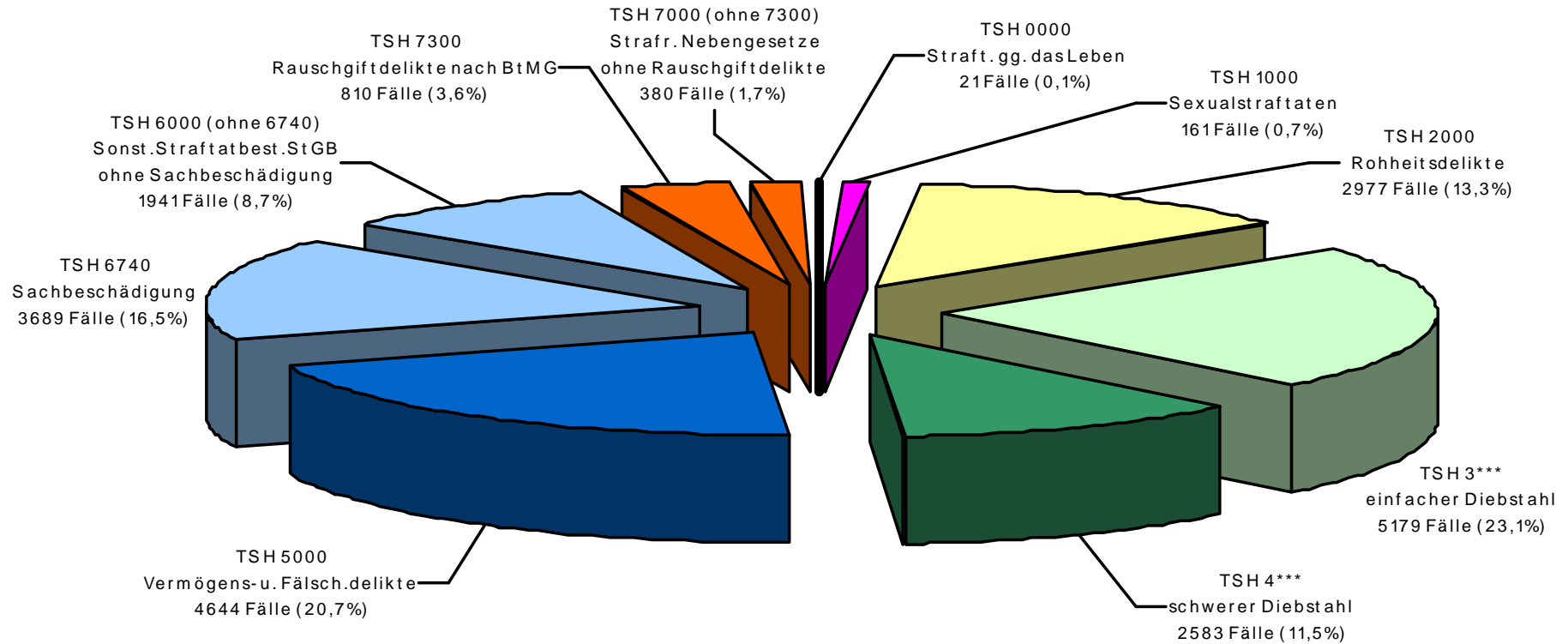


# Anteile einzelner Deliktgruppen An der Gesamtkriminalität

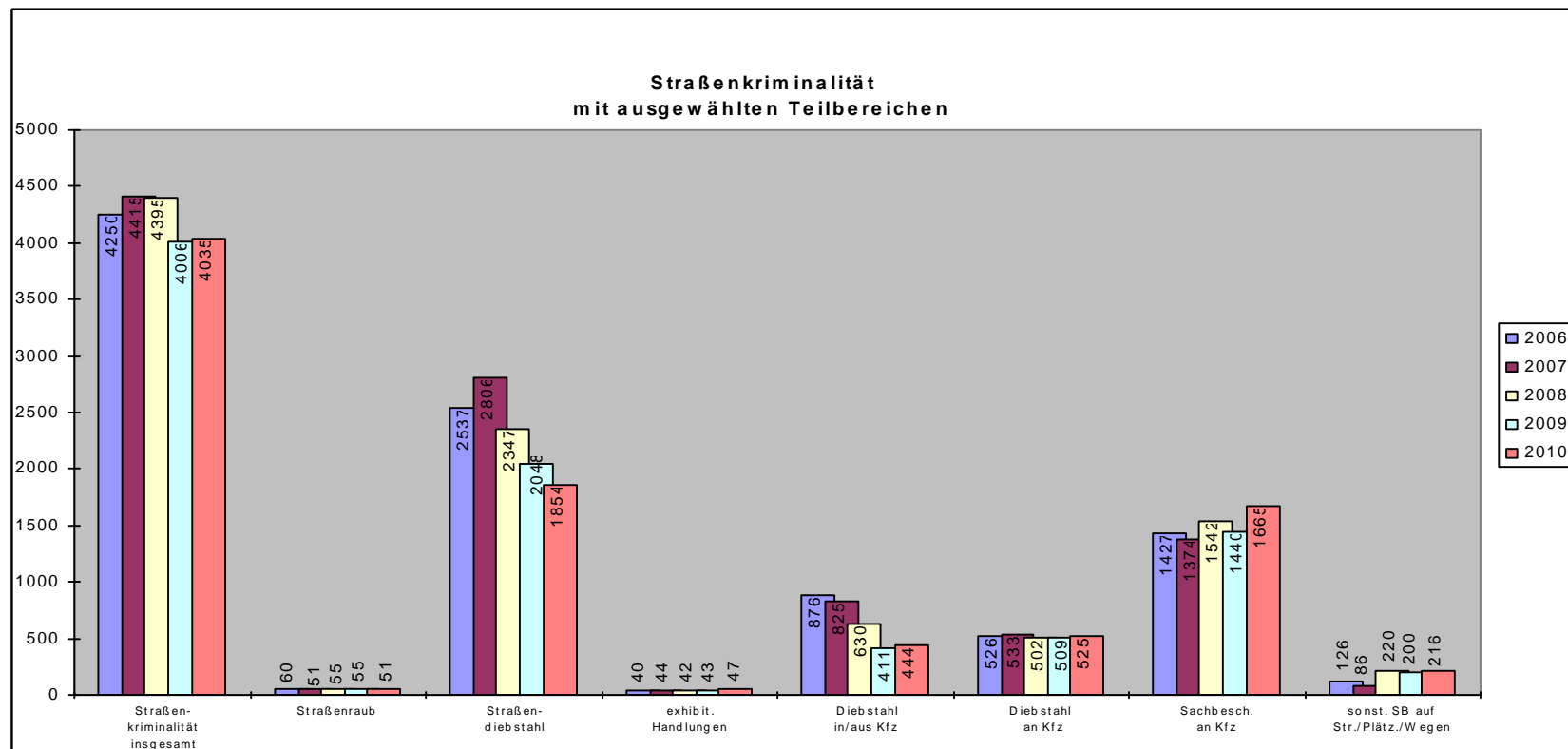


# Straßenkriminalität

## Einzelne Deliktsbereiche

### Fünfjahres-Vergleich

	Straßen- kriminalität <b>insgesamt</b>	Straßenraub	Straßen- diebstahl	exhibit. Handlungen	Diebstahl in/aus Kfz	Diebstahl an Kfz	Sachbesch. an Kfz	sonst. SB auf Str./Plätz./Wegen
	(TSH: 8990)	(TSH: 8991)	(TSH: 8992)	(TSH: 1320)	(TSH: *50*)	(TSH: *550*)	(TSH: 6741)	(TSH: 6743)
<b>2006</b>	4250	60	2537	40	876	526	1427	126
<b>2007</b>	4415	51	2806	44	825	533	1374	86
<b>2008</b>	4395	55	2347	42	630	502	1542	220
<b>2009</b>	4006	55	2048	43	411	509	1440	200
<b>2010</b>	<b>4035</b>	<b>51</b>	<b>1854</b>	<b>47</b>	<b>444</b>	<b>525</b>	<b>1665</b>	<b>216</b>
<b>Veränd. %</b>	<b>0,7</b>	<b>-7,3</b>	<b>-9,5</b>	<b>9,3</b>	<b>8,0</b>	<b>3,1</b>	<b>15,6</b>	<b>8,0</b>

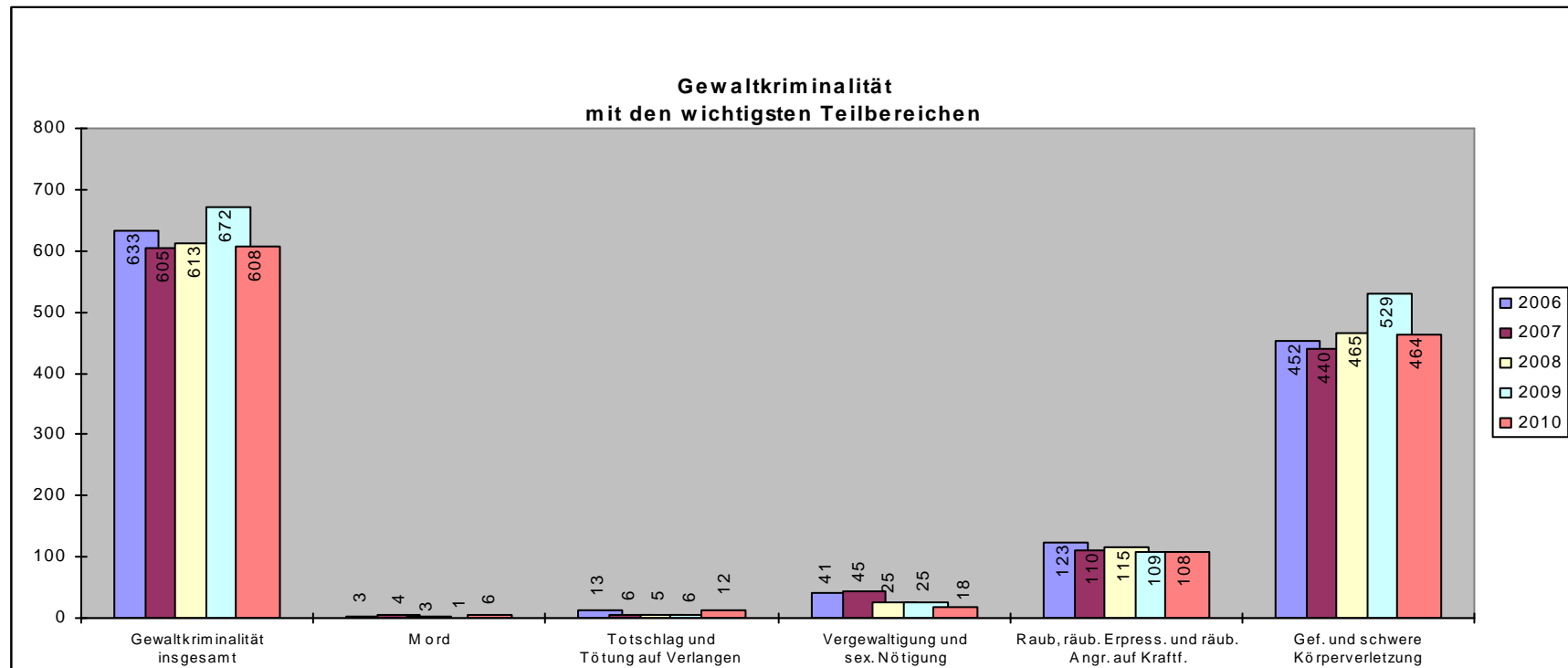


# Gewaltkriminalität

## Einzelne Deliktsbereiche

### Fünfjahres-Vergleich

	Gewaltkriminalität insgesamt (TSH:8920)	Mord (TSH:0100)	Totschlag und Tötung auf Verlangen (TSH:0200)	Vergewaltigung und sex. Nötigung (TSH: 1110)	Raub, räub. Erpress. und räub. Angr. auf Kraftf. (TSH: 2100)	Gef. und schwere Körperverletzung (TSH: 2220)
2006	633	3	13	41	123	452
2007	605	4	6	45	110	440
2008	613	3	5	25	115	465
2009	672	1	6	25	109	529
2010	608	6	12	18	108	464
Veränd. %	-9,5	500,0	100,0	-28,0	-0,9	-12,3

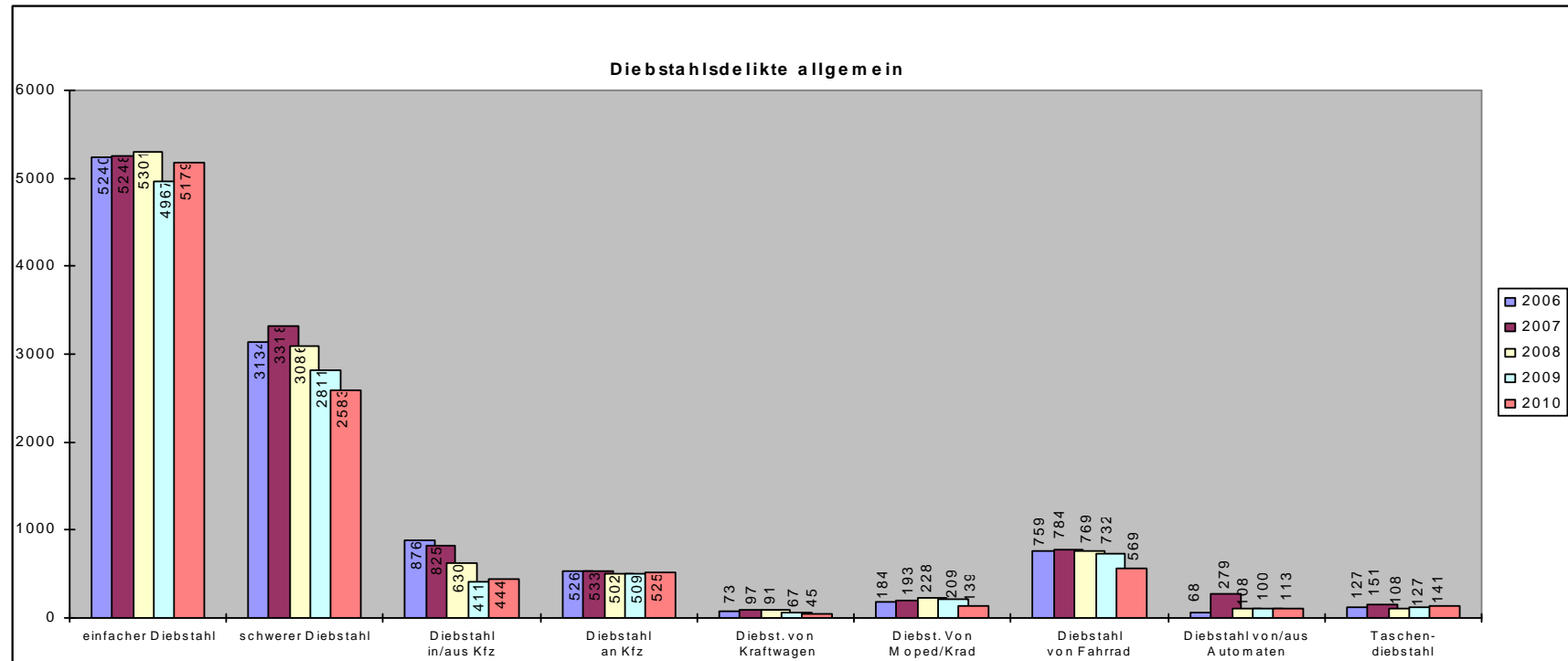


# Diebstahlskriminalität

## Einzelne Deliktsbereiche

### Fünfjahres-Vergleich

	einfacher Diebstahl (TSH: 3***)	schwerer Diebstahl (TSH: 4***)	Diebstahl in/aus Kfz (TSH: *50*)	Diebstahl an Kfz (TSH: *550*)	Diebst. von Kraftwagen (TSH: ****1)	Diebst. Von Moped/Krad (TSH: ****2)	Diebstahl von Fahrrad (TSH: ***3)	Diebstahl von/aus Automaten (TSH: ***7)	Taschendiebstahl (TSH: *90*)
<b>2006</b>	5240	3134	876	526	73	184	759	68	127
<b>2007</b>	5248	3318	825	533	97	193	784	279	151
<b>2008</b>	5301	3086	630	502	91	228	769	108	108
<b>2009</b>	4967	2811	411	509	67	209	732	100	127
<b>2010</b>	<b>5179</b>	<b>2583</b>	<b>444</b>	<b>525</b>	<b>45</b>	<b>139</b>	<b>569</b>	<b>113</b>	<b>141</b>
<b>Veränd. %</b>	<b>4,3</b>	<b>-8,1</b>	<b>8,0</b>	<b>3,1</b>	<b>-32,8</b>	<b>-33,5</b>	<b>-22,3</b>	<b>13,0</b>	<b>11,0</b>



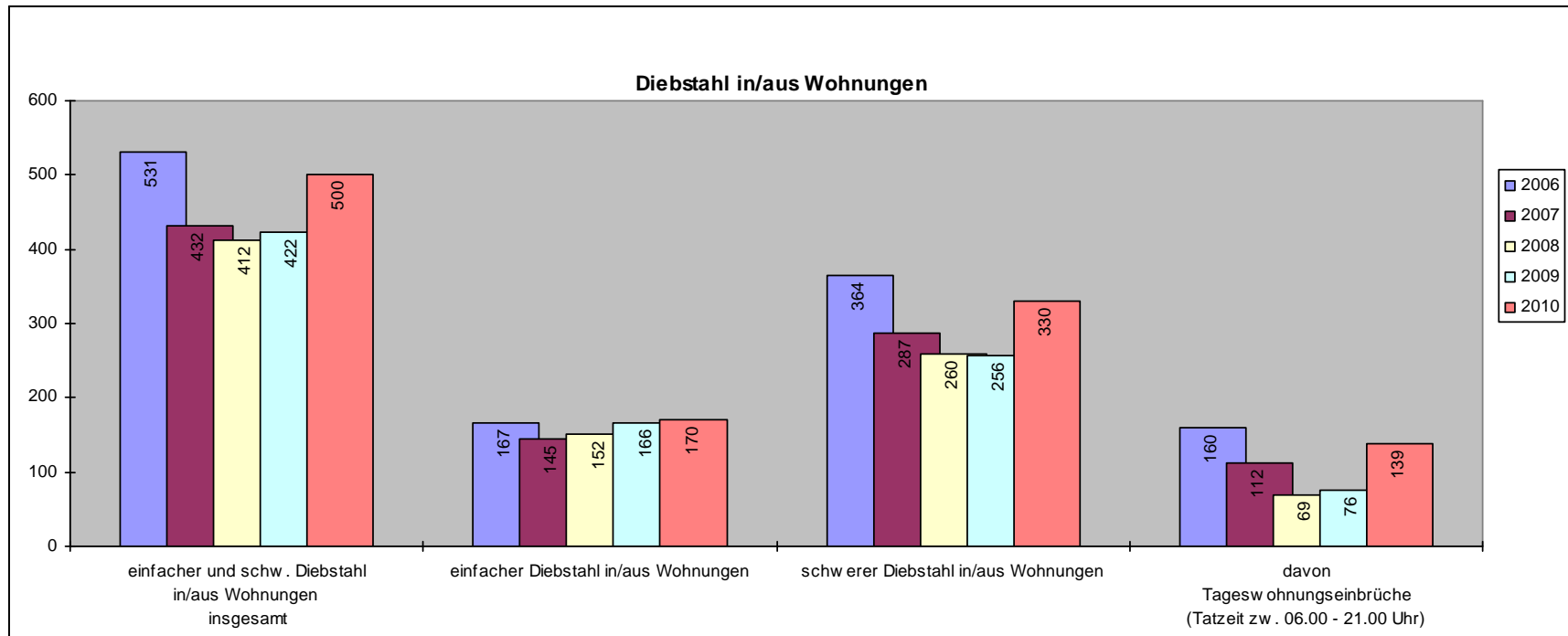
# Diebstahl aus Wohnung

## Einzelne Deliktsbereiche

### Fünfjahres-Vergleich

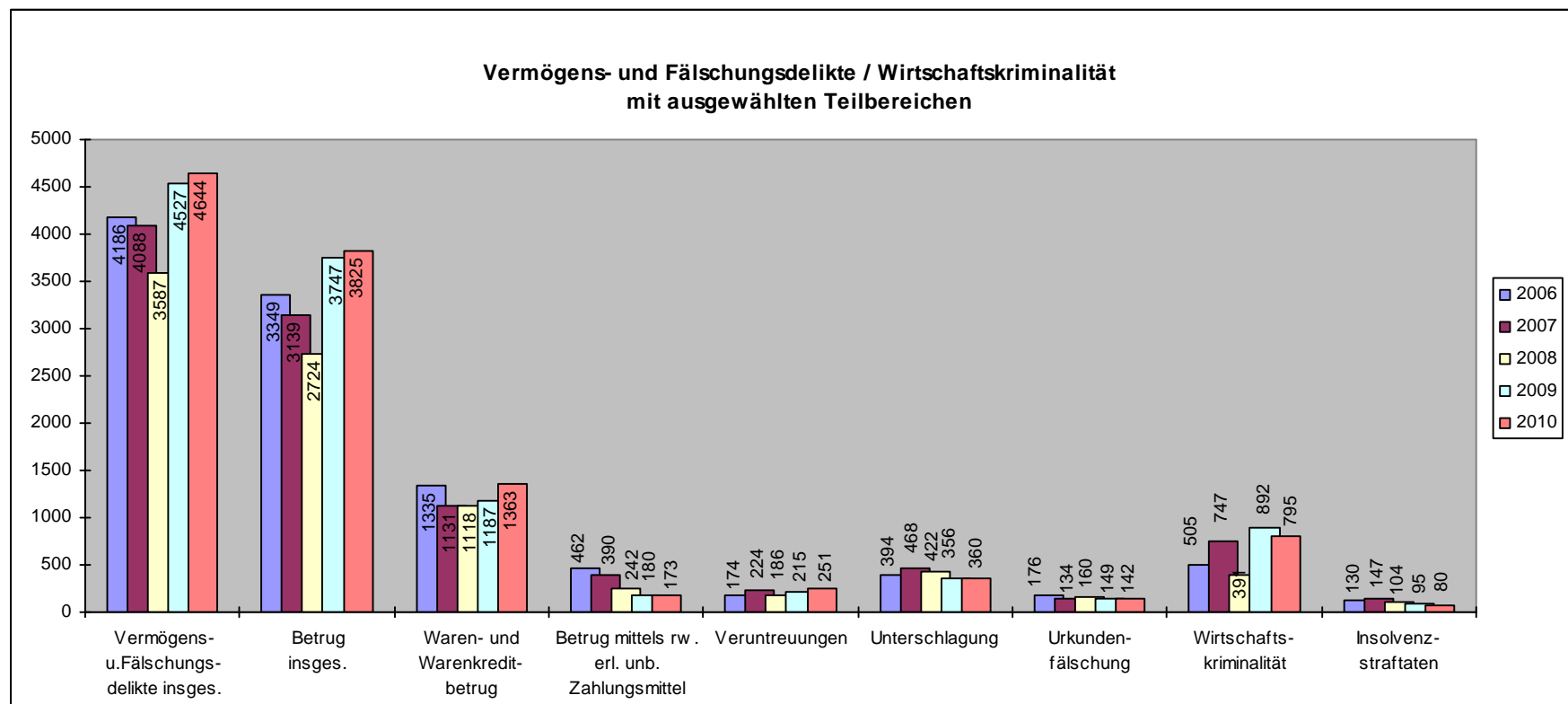
	einfacher und schw. Diebstahl in/aus Wohnungen <b>insgesamt</b> (TSH: *35*)	einfacher Diebstahl in/aus Wohnungen (TSH: 335*)	schwerer Diebstahl in/aus Wohnungen (TSH: 435*)	→ davon Tageswohnungseinbrüche (Tatzeit zw. 06.00 - 21.00 Uhr) (TSH: 436*)
<b>2006</b>	531	167	364	160
<b>2007</b>	432	145	287	112
<b>2008</b>	412	152	260	69
<b>2009</b>	422	166	256	76
<b>2010</b>	<b>500</b>	<b>170</b>	<b>330</b>	<b>139</b>
<b>Veränd. %</b>	<b>18,5</b>	<b>2,4</b>	<b>28,9</b>	<b>82,9</b>

Anmerkung:  
Der Schlüssel 435\* beinhaltet die Zahlen des TSH 436\*



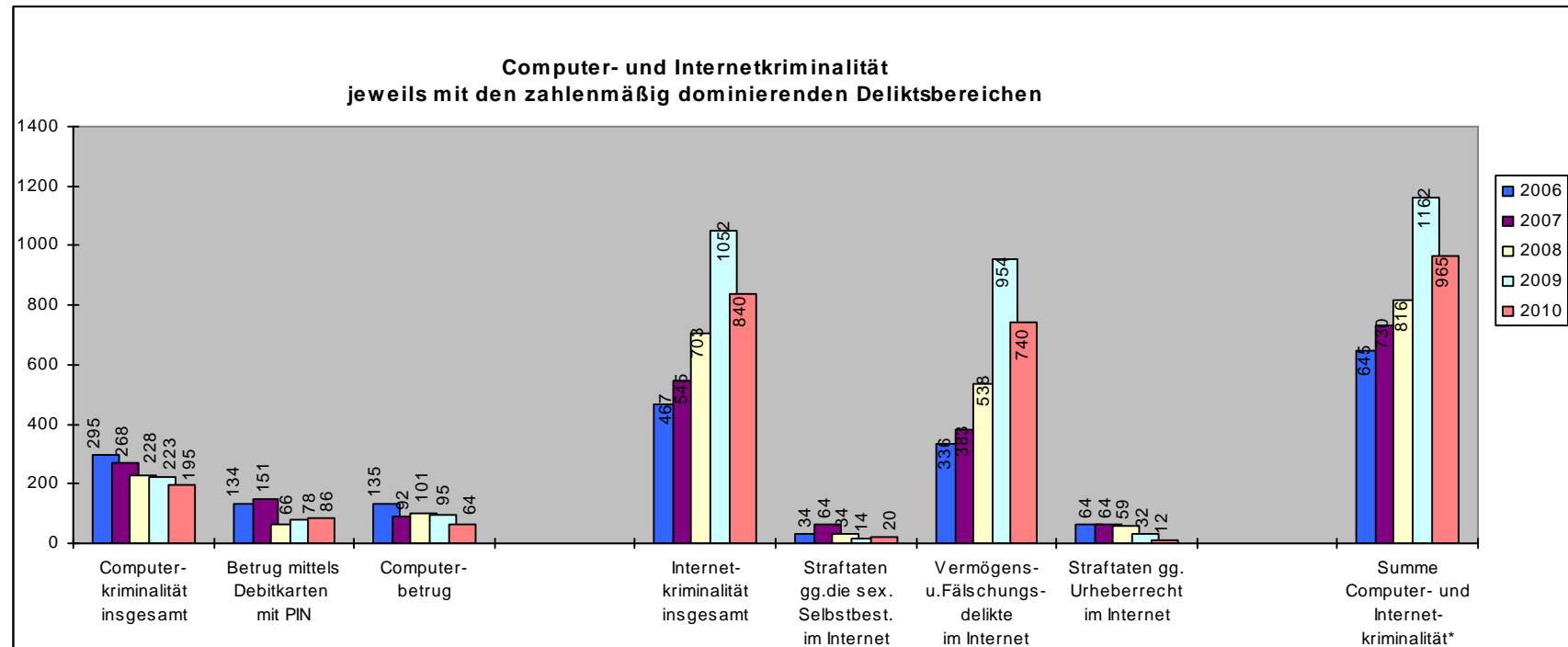
## Vermögens- und Fälschungsdelikte Wirtschaftskriminalität Fünfjahres-Vergleich

	Vermögens- u.Fälschungs- delikte <b>insges.</b> <i>(TSH: 5000)</i>	Betrug <b>insges.</b> <i>(TSH: 5100)</i>	Waren- und Warenkredit- betrug <i>(TSH: 5110)</i>	Betrug mittels rw. erl. unb. Zahlungsmittel <i>(TSH: 5160)</i>	Veruntreuungen <i>(TSH: 5200)</i>	Unterschlagung <i>(TSH: 5300)</i>	Urkunden- fälschung <i>(TSH: 5400)</i>	Wirtschafts- kriminalität <i>(TSH: 8930)</i>	Insolvenz- straftaten <i>(TSH: 8932)</i>
<b>2006</b>	4186	3349	1335	462	174	394	176	505	130
<b>2007</b>	4088	3139	1131	390	224	468	134	747	147
<b>2008</b>	3587	2724	1118	242	186	422	160	391	104
<b>2009</b>	4527	3747	1187	180	215	356	149	892	95
<b>2010</b>	<b>4644</b>	<b>3825</b>	<b>1363</b>	<b>173</b>	<b>251</b>	<b>360</b>	<b>142</b>	<b>795</b>	<b>80</b>
<b>Veränd. %</b>	<b>2,6</b>	<b>2,1</b>	<b>14,8</b>	<b>-3,9</b>	<b>16,7</b>	<b>1,1</b>	<b>-4,7</b>	<b>-10,9</b>	<b>-15,8</b>



## Vermögens- und Fälschungsdelikte Wirtschaftskriminalität Fünfjahres-Vergleich

	Computer- kriminalität <b>insgesamt</b> <i>(TSH: 8970)</i>	Betrug mittels Debitkarten mit PIN <i>(TSH: 5163)</i>	Computer- betrug <i>(TSH: 5175)</i>	Internet- kriminalität <b>insgesamt</b> <i>(PKS-Tab.05)</i>	Straftaten gg.die sex. Selbstbest. im Internet <i>(TSH: 1000 aus Tab. 05)</i>	Vermögens- u.Fälschungs- delikte im Internet <i>(TSH: 5000 aus Tab. 05)</i>	Straftaten gg. Urheberrecht im Internet <i>(TSH: 7150 aus Tab. 05)</i>	Summe Computer- und Internet- kriminalität* <i>*bereinigt um Doppelzählungen</i>
<b>2006</b>	295	134	135	467	34	336	64	645
<b>2007</b>	268	151	92	545	64	383	64	730
<b>2008</b>	228	66	101	703	34	538	59	816
<b>2009</b>	223	78	95	1052	14	954	32	1162
<b>2010</b>	195	86	64	840	20	740	12	965
<b>Veränd. %</b>	-12,6	10,3	-32,6	-20,2	42,9	-22,4	-62,5	-17,0



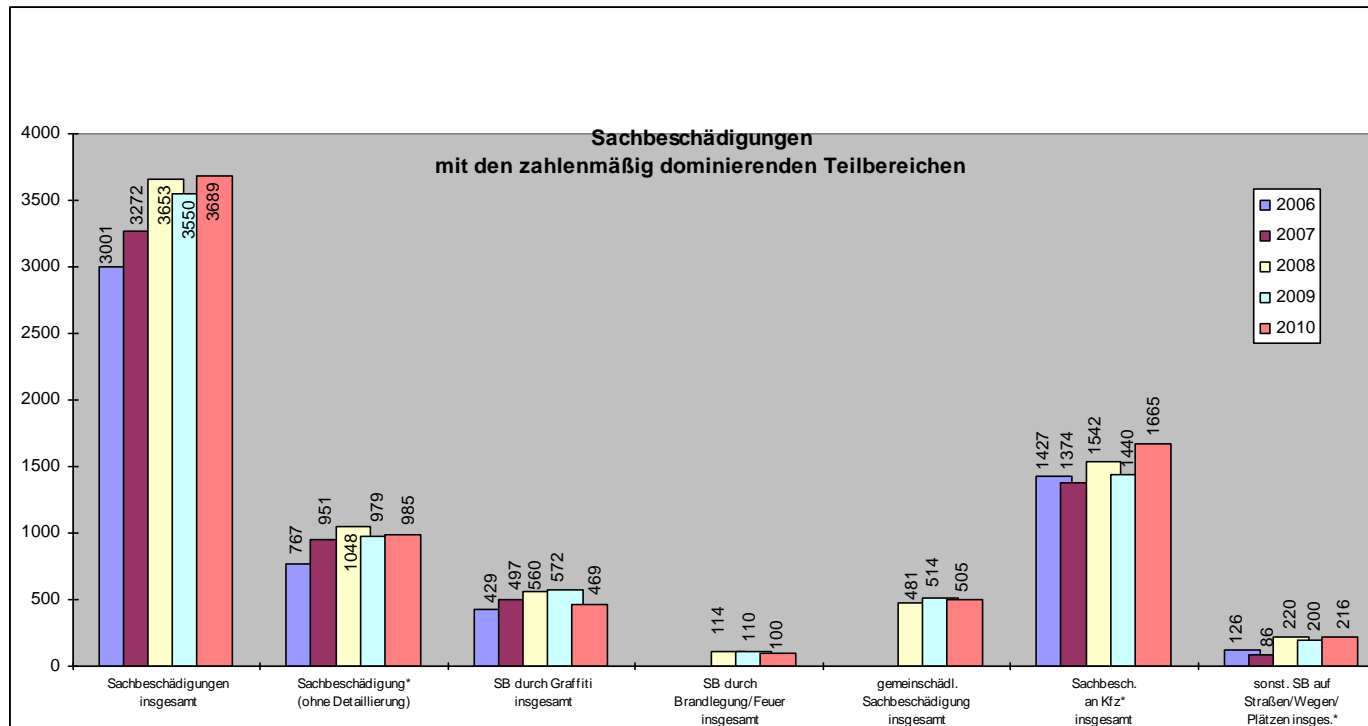
# Sachbeschädigungen

## Einzelne Deliktsbereiche

### Fünfjahres-Vergleich

	Sachbeschädigungen <b>insgesamt</b>  (TSH: 6740)	Sachbeschädigung* (ohne Detaillierung)  (TSH: 67401900)	SB durch Graffiti insgesamt  (TSH: 899500)	SB durch Brandlegung/Feuer insgesamt  (TSH Summe 67401200+67402200+ 67431200+67432200)	gemeinschäd. Sachbeschädigung insgesamt  (TSH Summe 67402100+67402200+ 67402900+67432100+ 67432200+67432900)	Sachbesch. an Kfz* insgesamt  (TSH: 6741)	sonst. SB auf Straßen/Wegen/ Plätzen insges.*  (TSH: 6743)
<b>2006</b>	3001	767	429			1427	126
<b>2007</b>	3272	951	497	durch neue Straftatenschlüssel ist ab 2008 die Auswertung zu den o.g. Begehungsformen möglich		1374	86
<b>2008</b>	3653	1048	560	114	481	1542	220
<b>2009</b>	3550	979	572	110	514	1440	200
<b>2010</b>	<b>3689</b>	<b>985</b>	<b>469</b>	<b>100</b>	<b>505</b>	<b>1665</b>	<b>216</b>
<b>Veränd. %</b>	<b>3,9</b>	<b>0,6</b>	<b>-18,0</b>	<b>-9,1</b>	<b>-1,8</b>	<b>15,6</b>	<b>8,0</b>

\* Durch Einführung neuer, zusätzlicher Detailschlüssel im Bereich der SB auf Straßen/Wegen/Plätzen im Jahr 2008 ist - ausgenommen der Sachbeschädigungen insgesamt (TSH 6740) - eine Vergleichbarkeit mit den Vorjahren nur eingeschränkt möglich.

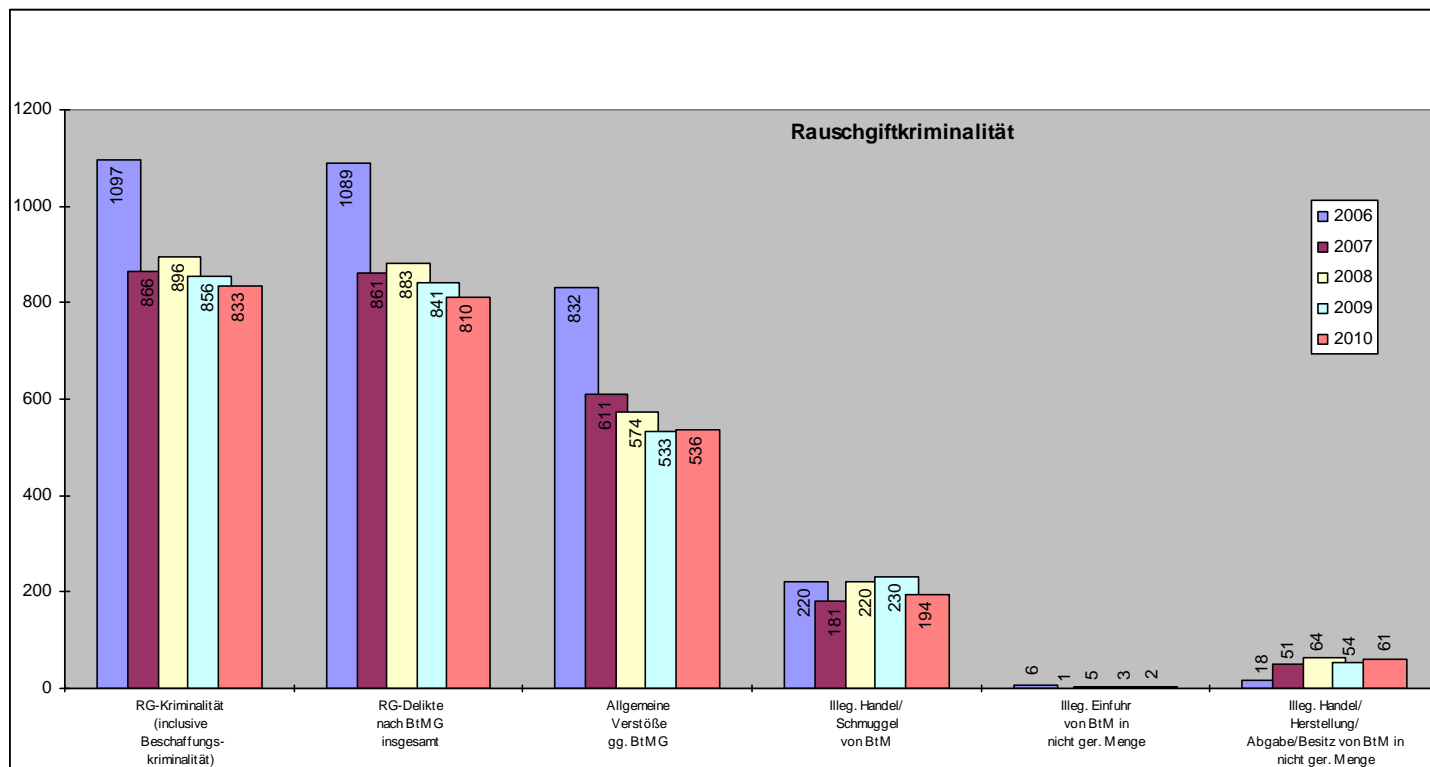


# Rauschgiftdelikte

## Einzelne Deliktsbereiche

### Fünjahres-Vergleich

	RG-Kriminalität (inclusive Beschaffungs- kriminalität) (TSH: 8910)	RG-Delikte nach BtMG <b>insgesamt</b> (TSH: 7300)	Allgemeine Verstöße gg. BtMG (TSH: 7310)	Illeg. Handel/ Schmuggel von BtM (TSH: 7320)	Illeg. Einfuhr von BtM in nicht ger. Menge (TSH: 7330)	Illeg. Handel/ Herstellung/ Abgabe/Besitz von BtM in nicht ger. Menge (TSH: 7348)
<b>2006</b>	1097	1089	832	220	6	18
<b>2007</b>	866	861	611	181	1	51
<b>2008</b>	896	883	574	220	5	64
<b>2009</b>	856	841	533	230	3	54
<b>2010</b>	<b>833</b>	<b>810</b>	<b>536</b>	<b>194</b>	<b>2</b>	<b>61</b>
<b>Veränd. %</b>	<b>-2,7</b>	<b>-3,7</b>	<b>0,6</b>	<b>-15,7</b>	<b>-33,3</b>	<b>13,0</b>



## Sonstige Delikte Fünfjahres-Vergleich

	Straftaten gg. d. sex. Selbstbest. <i>(TSH: 1000)</i>	Vergewaltigung und sex. Nötigung <i>(TSH: 1110)</i>	Sex. Mißbrauch <i>(TSH: 1300)</i>	Exhibitionist. Handlungen <i>(TSH: 1320)</i>	Freiheits- beraubung <i>(TSH: 2320)</i>	Brandstiftung <i>(TSH: 6400)</i>	Beleidigung <i>(TSH: 6730)</i>	Straftaten gg.das AufenthG/ AsylVerfG <i>(TSH: 7250)</i>
<b>2006</b>	229	41	96	40	589	67	742	127
<b>2007</b>	267	45	109	44	573	81	756	124
<b>2008</b>	213	25	105	42	703	82	826	71
<b>2009</b>	195	25	115	43	705	58	837	72
<b>2010</b>	<b>161</b>	<b>18</b>	<b>87</b>	<b>47</b>	<b>675</b>	<b>68</b>	<b>919</b>	<b>91</b>
<b>Veränd. %</b>	<b>-17,4</b>	<b>-28,0</b>	<b>-24,3</b>	<b>9,3</b>	<b>-4,3</b>	<b>17,2</b>	<b>9,8</b>	<b>26,4</b>

